

REELCON

Akcesoria Dachowe

REELCON Sp. z o.o.

ul. Krótka 3

95-050 Konstancinów Łódzki

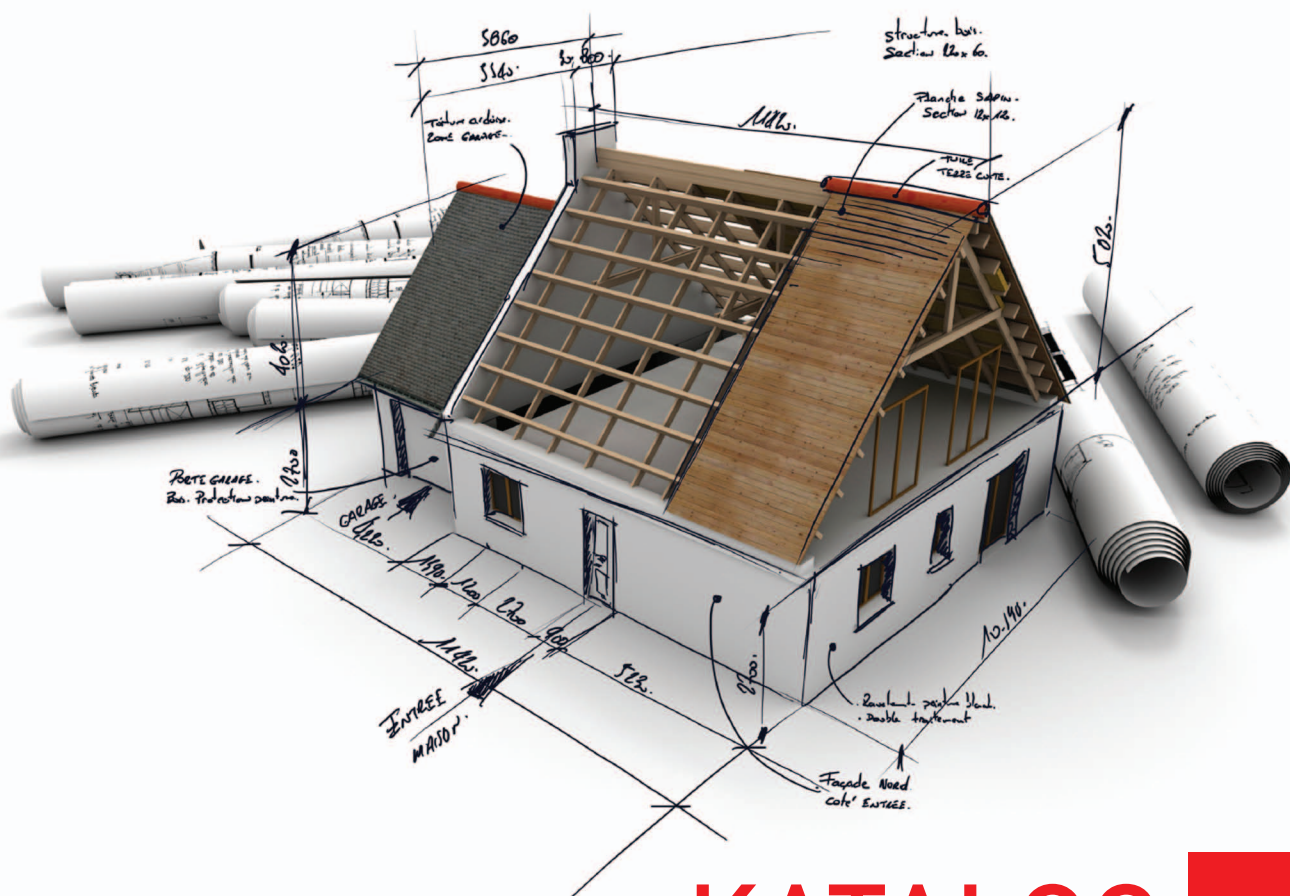
t. (+48) 42 211-60-10

f. (+48) 42 212-00-30

e. biuro@reelcon.pl

e. zamowienia@reelcon.pl

w. www.reelcon.pl



KATALOG

Akcesoria dachowe



Firma REELCON powstała jako podmiot wyspecjalizowany w produkcji i dystrybucji akcesoriów dachowych.

Jakość, solidność i profesjonalizm we wszystkich aspektach naszej działalności to elementy, które pragniemy zaoferować naszym klientom.

SPIS TREŚCI

Akcesoria kalenicy	4
Akcesoria okapu	6
Akcesoria do obróbki komina	7
Kosze dachowe	8
Spinki dachowe	9
Komunikacja dachowa	11
Ochrona przeciwśniegowa	13

REEL-VENT ALU 240Symbol produktu: **1001**

Taśma wentylacyjna na kalenice i grzbiety. Wykonana z plisowanego aluminium, dwustronnie pokrytego farbą poliestrową. Od wewnętrznej strony przy krawędziach pokryta paskami kleju butylowego.

Wymiary: **długość 5000mm, szerokość 240mm**
 Kolory: **ceglasty 8004, brąz 8019, czarny 9004**
 Opakowanie: **karton: 20mb paleta: 720mb**

REEL-VENT ALU 300Symbol produktu: **1002**

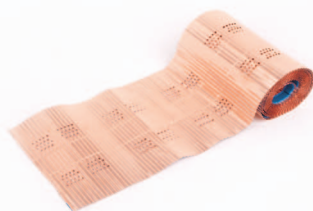
Taśma wentylacyjna na kalenice i grzbiety. Wykonana z plisowanego aluminium, dwustronnie pokrytego farbą poliestrową. Od wewnętrznej strony przy krawędziach pokryta paskami kleju butylowego.

Wymiary: **długość 5000mm, szerokość 300mm**
 Kolory: **ceglasty 8004, brąz 8019, antracyt 7021, czarny 9004, kasztan 8015, wiśnia 3004**
 Opakowanie: **karton: 20mb paleta: 720mb**

REEL-VENT ALU 400Symbol produktu: **1003**

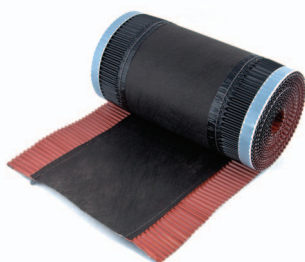
Taśma wentylacyjna na kalenice i grzbiety. Wykonana z plisowanego aluminium, dwustronnie pokrytego farbą poliestrową. Od wewnętrznej strony przy krawędziach pokryta paskami kleju butylowego.

Wymiary: **długość 5000mm, szerokość 400mm**
 Kolory: **ceglasty 8004, brąz 8019, czarny 9004, kasztan 8015**
 Opakowanie: **karton: 20mb paleta: 480mb**

REEL-VENT MIEDŹSymbol produktu: **1004**

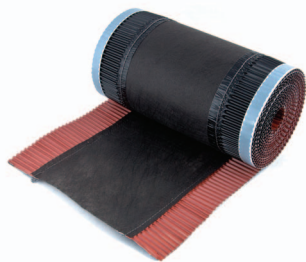
Taśma wentylacyjna na kalenice i grzbiety. Wykonana z plisowanej miedzi. Od wewnętrznej strony przy krawędziach pokryta paskami kleju butylowego.

Wymiary: **długość 5000mm, szerokość 300mm**
 Opakowanie: **karton: 20mb paleta: 600mb**

REEL-VENT MAX 230Symbol produktu: **1005**

Taśma wentylacyjna na kalenice i grzbiety. Wykonana z plisowanego aluminium, dwustronnie pokrytego farbą poliestrową. Między pasami aluminium znajduje się przepuszczająca powietrze geowłóknina. Od wewnętrznej strony przy krawędziach pokryta paskami kleju butylowego.

Wymiary: **długość 5000mm, szerokość 230mm**
 Kolory: **ceglasty 8004, brąz 8019, antracyt 7021, czarny 9004, kasztan 8015, wiśnia 3004**
 Opakowanie: **karton: 20mb paleta: 720mb**

REEL-VENT MAX 300Symbol produktu: **1006**

Taśma wentylacyjna na kalenice i grzbiety. Wykonana z plisowanego aluminium, dwustronnie pokrytego farbą poliestrową. Między pasami aluminium znajduje się przepuszczająca powietrze geowłóknina. Od wewnętrznej strony przy krawędziach pokryta paskami kleju butylowego.

Wymiary: **długość 5000mm, szerokość 300mm**
 Kolory: **ceglasty 8004, brąz 8019, antracyt 7021, czarny 9004, kasztan 8015, wiśnia 3004**
 Opakowanie: **karton: 20mb paleta: 720mb**

REEL-VENT DUO 230Symbol produktu: **1007**

Taśma wentylacyjna na kalenice i grzbiety. Wykonana z plisowanego aluminium, dwustronnie pokrytego farbą poliestrową. Między pasami aluminium znajduje się przepuszczająca powietrze tkanina techniczna. Od wewnętrznej strony przy krawędziach pokryta paskami kleju butylowego.

Wymiary: **długość 5000mm, szerokość 230mm**
 Kolory: **ceglasty 8004, brąz 8019, antracyt 7021, czarny 9004, kasztan 8015, wiśnia 3004**
 Opakowanie: **karton: 20mb paleta: 720mb**

REEL-VENT DUO 300Symbol produktu: **1008**

Taśma wentylacyjna na kalenice i grzbiety. Wykonana z plisowanego aluminium, dwustronnie pokrytego farbą poliestrową. Między pasami aluminium znajduje się przepuszczająca powietrze tkanina techniczna. Od wewnętrznej strony przy krawędziach pokryta paskami kleju butylowego.

Wymiary: **długość 5000mm, szerokość 300mm**
 Kolory: **ceglasty 8004, brąz 8019, antracyt 7021, czarny 9004, kasztan 8015, wiśnia 3004**
 Opakowanie: **karton: 20mb paleta: 720mb**

Wspornik łąty kalenicowej typ GwóźdźSymbol produktu: **1009, 1010, 1011, 1012**

Wspornik łąty kalenicowej typu „Gwóźdź”. Stal ocynkowana. Stosowany jako element mocujący łąty kalenicowej.

Wymiary: **40/210, 40/230, 40/260, 40/310**
 Opakowanie: **karton: 50szt. paleta: 2400szt.**

Wspornik łąty kalenicowej typ BLASZKASymbol produktu: **1013**

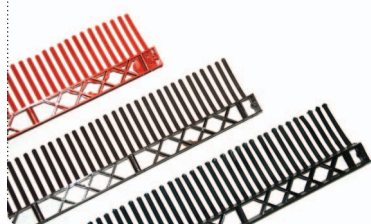
Wspornik łąty kalenicowej typu „Blaszka”. Stal ocynkowana. Stosowany jako element mocujący łąty kalenicowej.

Wymiary: **40, 50 mm**
 Opakowanie: **karton: 50szt. paleta: 2400szt.**

GRZEBIEŃ OKAPUSymbol produktu: **2001**

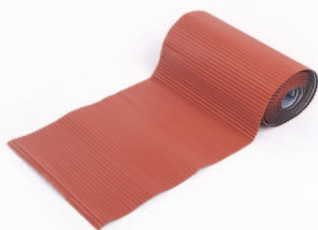
Grzebień okapu. Element zabezpieczający przed wnikaniem ptactwa pod pokrycie dachowe.

Wymiary: **długość 1m.**
 Kolory: **ceglasty, brąz, czarny**
 Opakowanie: **karton: 100szt. paleta: 3000szt**

GRZEBIEŃ OKAPU Z KRATKĄ WENTYLACYJNĄSymbol produktu: **2002**

Grzebień okapu z kratką wentylacyjną. Element zabezpieczający przed wnikaniem ptactwa pod pokrycie dachowe.

Wymiary: **długość 1m.**
 Kolory: **ceglasty, brąz, czarny**
 Opakowanie: **karton: 30szt. paleta: 900szt**

REEL-BEND ALUSymbol produktu: **3001**

Taśma do obróbki i uszczelnienia połączeń dachu z kominem lub ścianą. Wykonana z plisowanego aluminium pokrytego farbą poliestrową. Od wewnętrznej strony na całej powierzchni pokryta klejem butylowym.

Wymiary: **długość 5000mm, szerokość 300mm**
 Kolory: **ceglasty 8004, brąz 8019, antracyt 7021, czarny 9004, kasztan 8015, wiśnia 3004**
 Opakowanie: **karton: 5mb paleta: 480mb**

REEL-BEND CUSymbol produktu: **3002**

Taśma do obróbki i uszczelnienia połączeń dachu z kominem lub ścianą. Wykonana z plisowanej miedzi. Od wewnętrznej strony na całej powierzchni pokryta klejem butylowym.

Wymiary: **długość 5000mm, szerokość 300mm**
 Kolory: **miedź**
 Opakowanie: **karton: 5mb paleta: 480mb**

REEL-BEND PBSymbol produktu: **3003**

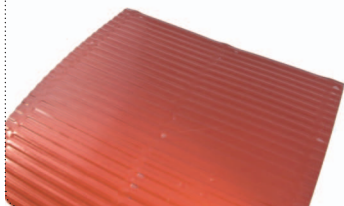
Taśma do obróbki i uszczelnienia połączeń dachu z kominem lub ścianą. Wykonana z plisowanego ołowiu pokrytego farbą poliestrową. Od wewnętrznej strony na całej powierzchni pokryta klejem butylowym.

Wymiary: **długość 5000mm, szerokość 300mm**
 Kolory: **ceglasty 8004, brąz 8019, czarny 9004**
 Opakowanie: **karton: 5mb paleta: 480mb**

LISTWA KOMINOWASymbol produktu: **3005**

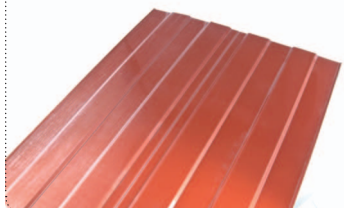
Listwa mocująca krawędź taśm kominowych z kominem lub ścianą

Wymiary: **długość 5000mm, szerokość 300mm**
 Kolory: **ceglasty 8004, brąz 8019, antracyt 7021, czarny 9004, kasztan 8015, wiśnia 3004, jasny brąz 8017**
 Opakowanie: **karton: 10szt**

KOSZ DACHOWY ALUMINIOWY PROFILOWANY POPRZCZNISymbol produktu: **4001**

Profilowana poprzecznie blacha aluminiowa montowana u zbiegu dwóch połaci dachowych celem należytego odprowadzenia wody. Blacha pokryta farbą poliestrową dodatkowo zabezpieczona folią ochronną.

Wymiary: **długość 2000mm, szerokość 500mm**
 Kolory: **ceglasty 8004, brąz 8019, antracyt 7021, czarny 9005, kasztan 8012, wiśnia 3011, jasny brąz 8017**
 Opakowanie: **karton: 10szt.**

KOSZ DACHOWY ALUMINIOWY PROFILOWANY WZDŁUŻNIESymbol produktu: **4002**

Profilowana wzdłużnie blacha aluminiowa montowana u zbiegu dwóch połaci dachowych celem należytego odprowadzenia wody. Blacha pokryta farbą poliestrową dodatkowo zabezpieczona folią ochronną.

Wymiary: **długość 2000mm, szerokość 500mm**
 Kolory: **ceglasty 8004, brąz 8019, antracyt 7021, czarny 9005, kasztan 8012, wiśnia 3011, jasny brąz 8017**
 Opakowanie: **karton: 10szt.**

KLIN KOSZA DACHOWEGOSymbol produktu: **4005**

Elastyczna pianka poliuretanowa wykonana w formie klina. Stosowana w celu uszczelnienia kosza dachowego.

Wymiary: **długość 1000mm**
 Kolory: **ceglasty, brąz, antracyt**
 Opakowanie: **karton: 200szt.**

R-101 SPINKA DO DACHÓWKI CERAMICZNEJSymbol produktu: **5001**

Wyprofilowany i ocynkowany drut stalowy stosowany do mocowania dachówek ceramicznych.

Opakowanie: **karton: 100szt.**

R-102 SPINKA DO DACHÓWKI CEMENTOWEJSymbol produktu: **5002**

Wyprofilowany i ocynkowany drut stalowy stosowany do mocowania dachówek cementowych.

Opakowanie: **karton: 100szt.**

R-103 SPINKA UNIWERSALNA PROSTASymbol produktu: **5003, 5004, 5005**

Wyprofilowany i ocynkowany drut stalowy stosowany do mocowania dachówek ceramicznych.

Wymiary: **długość 300mm, 320mm, 360mm**
Opakowanie: **karton: 100szt.**

R-104 M SPINKA TYPU U (MAŁA) DO DACHÓWKI CEMENTOWEJSymbol produktu: **5006**

Wyprofilowany i ocynkowany drut stalowy stosowany do mocowania dachówek ceramicznych.

Opakowanie: **karton: 100szt.**

R-105 D SPINKA TYPU U (DUŻA) DO DACHÓWKI CEMENTOWEJSymbol produktu: **5007**

Wyprofilowany i ocynkowany drut stalowy stosowany do mocowania dachówek ceramicznych.

Opakowanie: **karton: 100szt.**

R-106 SPINKA BOCZNA PROFIL BRAASSymbol produktu: **5008**

Wyprofilowany i ocynkowany drut stalowy stosowany do mocowania dachówek.

Opakowanie: **karton: 100szt.****R-107 SPINKA BOCZNA PROFIL EURONIT**Symbol produktu: **5009**

Wyprofilowany i ocynkowany drut stalowy stosowany do mocowania dachówek.

Opakowanie: **karton: 100szt.****R-108 SPINKA TYPU „J” DO DACHÓWKI CERAMICZNEJ**Symbol produktu: **5010**

Wyprofilowany i ocynkowany drut stalowy stosowany do mocowania dachówek ceramicznych.

Opakowanie: **karton: 100szt.****R-109 SPINKA DO DACHÓWKI CERAMICZNEJ ROBEN**Symbol produktu: **5011**

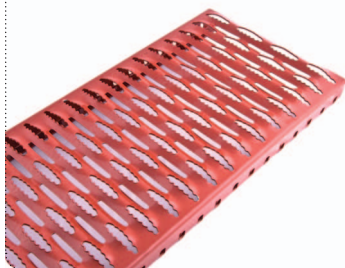
Wyprofilowany i ocynkowany drut stalowy stosowany do mocowania dachówek.

Opakowanie: **karton: 100szt.****SPINKA DO CIĘTEJ DACHÓWKI**Symbol produktu: **5012**

Wyprofilowany i ocynkowany drut stalowy stosowany do mocowania dachówek.

Opakowanie: **karton: 100szt.**

ŁAWA KOMINIARSKA

Symbol produktu: **6001, 6002, 6003, 6004, 6005, 6007, 6008, 6009**

Ława służąca do bezpiecznego poruszania się po dachu. Wykonana ze stali ocynkowanej ogniowo, malowana proszkowo z przetłoczeniem antypoślizgowym.

Wymiary: **długość 0,4mb, 0,6mb, 0,8mb, 1mb, 1,2mb, 1,5mb, 2mb, 2,5mb, 3mb**
 Kolory: **ceglasty 8004, brąz 8017, grafit 7016, czarny 9005, kasztan 8012**

MOCOWNIK ŁAWY KOMINIARSKIEJ (KOŁYSKA)

Symbol produktu: **6010**

Element służący do łączenia wspornika z ławą kominiarską. Wykonany ze stali ocynkowanej ogniowo, malowany proszkowo.

Kolory: **ceglasty 8004, brąz 8017, grafit 7016, czarny 9005, kasztan 8012**

WSPORNIK ŁAWY KOMINIARSKIEJ TYP DB/DC

Symbol produktu: **6011**

Element służący do mocowania ławy lub stopnia kominiarskiego na dachach pokrytych dachówką ceramiczną bądź cementową. Wykonany ze stali ocynkowanej ogniowo, malowany proszkowo.

Kolory: **ceglasty 8004, brąz 8017, grafit 7016, czarny 9005, kasztan 8012**

WSPORNIK ŁAWY KOMINIARSKIEJ TYP KARPIÓWKA

Symbol produktu: **6012**

Element służący do mocowania ławy lub stopnia kominiarskiego na dachach pokrytych karpówką. Wykonany ze stali ocynkowanej ogniowo, malowany proszkowo.

Kolory: **ceglasty 8004, brąz 8017, grafit 7016, czarny 9005, kasztan 8012**

WSPORNIK ŁAWY KOMINIARSKIEJ TYP BLACHODACHÓWKA

Symbol produktu: **6013, 6014**

Element służący do mocowania ławy lub stopnia kominiarskiego na dachach pokrytych blachodachówką o module 350mm bądź 400mm. Wykonany ze stali ocynkowanej ogniowo, malowany proszkowo.

Kolory: **ceglasty 8004, brąz 8017, grafit 7016, czarny 9005, kasztan 8012**

WSPORNIK ŁAWY KOMINIARSKIEJ TYP UNIWERSALNYSymbol produktu: **6015**

Element służący do mocowania ławy lub stopnia kominiarskiego na dachach pokrytych pokryciami płaskimi. Wykonany ze stali ocynkowanej ogniowo, malowany proszkowo.

Kolory: **ceglasty 8004, brąz 8017, grafit 7016 ,czarny 9005, kasztan 8012**

WSPORNIK ŁAWY KOMINIARSKIEJ TYP PRZYŚCIENNYSymbol produktu: **6016**

Element służący do mocowania ławy lub stopnia kominiarskiego bezpośrednio do komina lub ściany. Wykonany ze stali ocynkowanej ogniowo, malowany proszkowo.

Kolory: **ceglasty 8004, brąz 8017, grafit 7016 ,czarny 9005, kasztan 8012**

ŁĄCZNIK ŁAWY KOMINIARSKIEJSymbol produktu: **6017**

Element służący do łączenia ław kominiarskich. Wykonany ze stali ocynkowanej ogniowo, malowany proszkowo.

Kolory: **ceglasty 8004, brąz 8017, grafit 7016 ,czarny 9005, kasztan 8012**

STOPIEŃ KOMINIARSKISymbol produktu: **6018**

Stopień służący do bezpiecznego poruszania się po dachu. Wykonany ze stali ocynkowanej ogniowo, malowany proszkowo z przetłoczeniami antypoślizgowymi. Wykonany ze stali ocynkowanej ogniowo, malowany proszkowo.

Kolory: **ceglasty 8004, brąz 8017, grafit 7016 ,czarny 9005, kasztan 8012**

PŁOTEK ŚNIEGOWY

Symbol produktu: **6019, 6020, 6021**

Element służący jako zabezpieczenie przed osuwającym się śniegiem. Wykonany ze stali ocynkowanej ogniowo, malowany proszkowo.

Wymiary: **długość 1,2mb, 2mb, 3mb**
 Kolory: **ceglasty 8004, brąz 8017, grafit 7016 ,czarny 9005, kasztan 8012**

UCHWYT PŁOTKA ŚNIEGOWEGO TYP UNIWERSALNY

Symbol produktu: **6022**

Element służący do mocowania płotków śniegowych na dachach pokrytych pokryciami płaskimi. Wykonany ze stali ocynkowanej ogniowo, malowany proszkowo.

Kolory: **ceglasty 8004, brąz 8017, grafit 7016 ,czarny 9005, kasztan 8012**

UCHWYT PŁOTKA ŚNIEGOWEGO TYP DB/DC

Symbol produktu: **6023**

Element służący do mocowania płotków śniegowych na dachach pokrytych dachówką ceramiczną bądź cementową. Wykonany ze stali ocynkowanej ogniowo, malowany proszkowo.

Kolory: **ceglasty 8004, brąz 8017, grafit 7016 ,czarny 9005, kasztan 8012**

UCHWYT PŁOTKA ŚNIEGOWEGO TYP KARPIÓWKA

Symbol produktu: **6024**

Element służący do mocowania płotków śniegowych na dachach pokrytych karpówką. Wykonany ze stali ocynkowanej ogniowo, malowany proszkowo.

Kolory: **ceglasty 8004, brąz 8017, grafit 7016 ,czarny 9005, kasztan 8012**

UCHWYT PŁOTKA ŚNIEGOWEGO TYP BLACHODACHÓWKASymbol produktu: **6026, 6027**

Element służący do mocowania płotków śniegowych na dachach pokrytych blachodachówką o modułach 350mm oraz 400mm. Wykonany ze stali ocynkowanej ogniowo, malowany proszkowo.

Kolory: **ceglasty 8004, brąz 8017, grafit 7016 ,czarny 9005, kasztan 8012**

ŁĄCZNIK PŁOTKASymbol produktu: **6028**

Element służący do łączenia płotków śniegowych. Wykonany ze stali ocynkowanej ogniowo, malowany proszkowo.

Kolory: **ceglasty 8004, brąz 8017, grafit 7016 ,czarny 9005, kasztan 8012**

ŚNIEGOŁAP DACHOWYSymbol produktu: **6029**

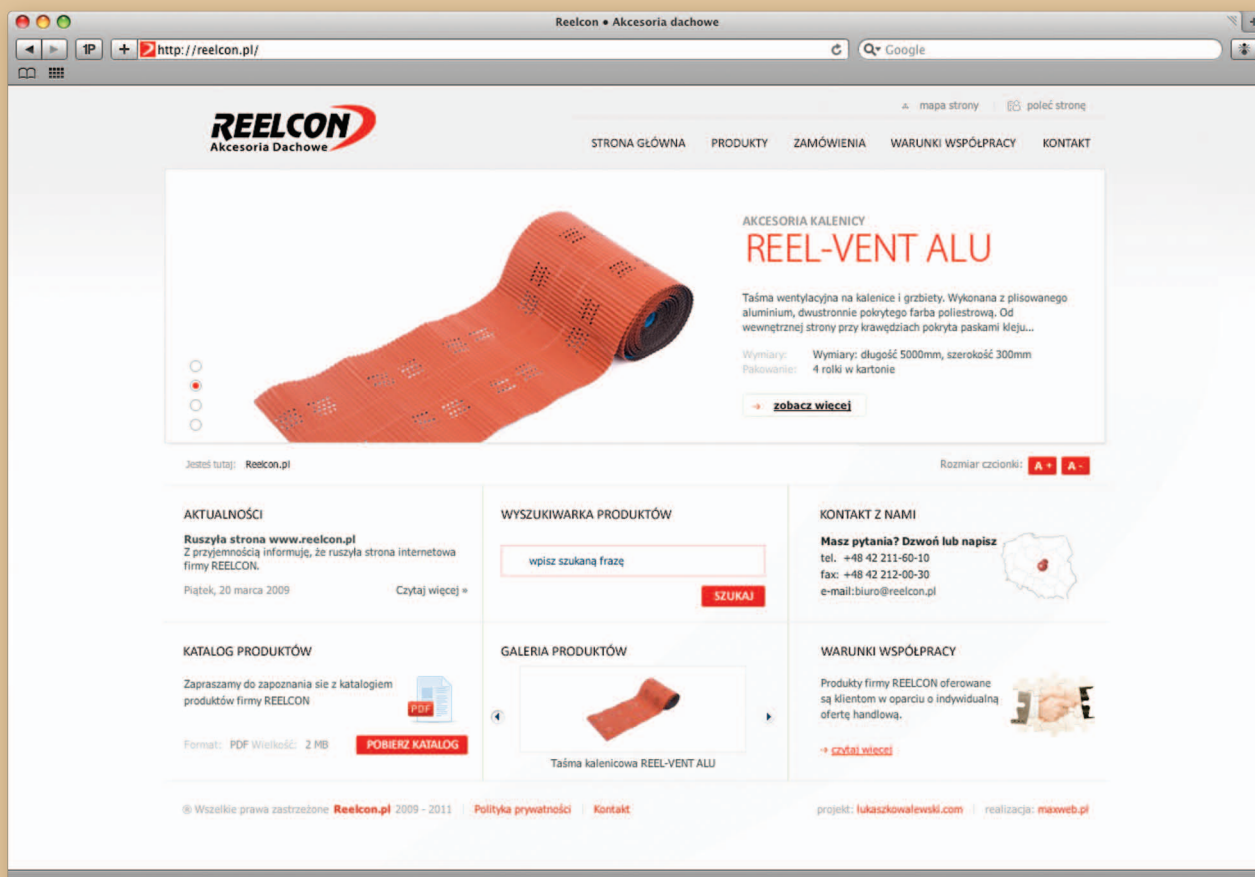
Element zapobiegający osuwaniu się śniegu z pokrycia dachowego. Wykonany ze stali ocynkowanej ogniowo, malowany proszkowo.

Kolory: **ceglasty 8004, brąz 8017, grafit 7016 ,czarny 9005, kasztan 8012**

STOPER PRZECIWSNIEŻNYSymbol produktu: **6030**

Element zapobiegający osuwaniu się śniegu z pokrycia dachowego. Wykonany ze stali ocynkowanej ogniowo, malowany proszkowo.

Kolory: **ceglasty 8004, brąz 8017, grafit 7016 ,czarny 9005, kasztan 8012**



Zapraszamy na naszą stronę internetową w celu zapoznania się z aktualną ofertą i promocjami.

www.reelcon.pl



REELCON Sp. z o.o.
ul. Krótka 3
95-050 Konstancin Łódzki

t. (+48) 42 211-60-10
f. (+48) 42 212-00-30

e. **biuro@reelcon.pl**
e. **zamowienia@reelcon.pl**
w. **www.reelcon.pl**

Dystrybutor: